

NEUVY-SAINT-SÉPULCHRE- 36

Salle Henri de Latouche - Parc et salle des fêtes

Dimanche 22 février 2015

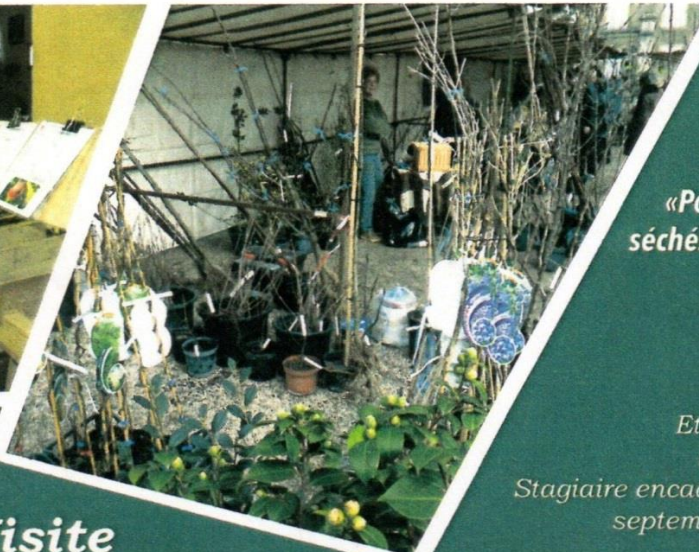
de 9h à 12h et de 14h à 18h

Journée des végétaux champêtres



**Visite
des vergers
conservatoires
et démonstration de taille**

10h 30 et 14h 30



**Conférence
à 15 heures**

*«Pourquoi un projet d'atelier de fruits
séchés à Neuvy-Saint-Sépulchre? Etude de
faisabilité et conception»*

par Cécile Peltier

*Etudiante en 4^{ème} année
à l'ESIPTA de Rouen*

*Stagiaire encadrée par l'ADAR-CIVAM et l'URGC
septembre 2014 à janvier 2015*



Démonstration de taille et de greffage

Greffage sur table

Variétés de plants fruitiers anciens ou locaux

Arbustes à fruits et à fleurs

Produits de traitements et fertilisants (Saintonge Bio Distribution)

Aquarelles, vannerie, bijoux artisanaux, graines sauvages...

Jus de pomme, cidre, confitures, condiments...

Documentation nature, arboriculture, pomologie...

Entrée libre

Vente de beignets, pommes, jus de pommes pasteurisé

Pour tous renseignements, s'adresser à la SOCIÉTÉ POMOLOGIQUE DU BERRY

☎ 02 54 30 94 35 - Maison de la Pomme - 36230

JOURNÉE DES VÉGÉTAUX CHAMPÊTRES 2015



DIMANCHE 22 FÉVRIER
de 9 h à 12 h et de 14 h à 18 h

Salle des fêtes et salle Henri de Latouche
Parc de la salle des fêtes
de Neuvy-Saint-Sépulchre

Entrée libre

CONFÉRENCE

à 15 heures

Projet d'un atelier de fruits séchés pour la S.P.B.
Pourquoi un atelier, comment le concevoir?

par Cécile PELTIER

Etudiante en 4ème année à l'ESITPA de Rouen
Stagiaire encadrée par l'ADAR-CIVAM et l'URGC
de septembre 2014 à janvier 2015



Animations de la journée



Luis Araujo

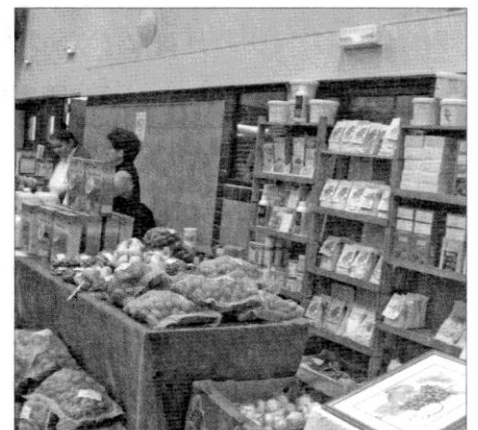


Jean Ducouret

- Démonstration de greffage par Jean Ducouret
 - Démonstration de taille lors de la visite des vergers (10h et 14h)
 - Greffage sur table par Luis Araujo avec les variétés choisies
- (apporter ou acheter des porte-greffes).

Vente de produits de traitement et fertilisants utilisés en culture biologique

- engrais organiques
- amendements marins
- produits phytosanitaires
- semences potagères
- plants de pommes de terre
- ails, échalotes...



Saintonge bio-distribution
41, rue du champ des Poulies
17400 Courcelles
☎ 05 46 59 78 21

DISTRIBUTION DE GREFFONS ET DE PORTE-GREFFES

Les adhérents ayant passé une commande de porte-greffes doivent impérativement venir en prendre livraison ce dimanche 22 février.

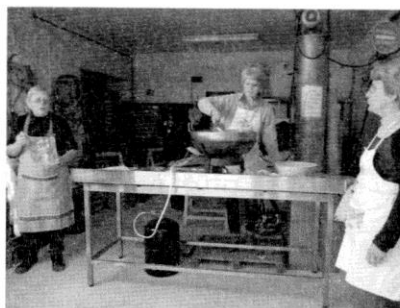


Votre commande de greffons ne devra pas dépasser 15 variétés différentes. Les bénévoles, en nombre limité et par souci de réduire les attentes, pourront ainsi satisfaire tout le monde. Merci d'avance.

EXPOSITION de POMMES



VENTE de pommes et DE BEIGNETS aux pommes



DE NOMBREUX STANDS

- Plants fruitiers, variétés anciennes et locales
- Arbustes à fruits et à fleurs
- Graines de fleurs sauvages
- Livres de documentation (nature, arboriculture, pomologie, recettes, jardinage...)
- Aquarelles, vannerie, bijoux, fleurs séchées...
- Jus de pomme, cidre, confitures, condiments...

